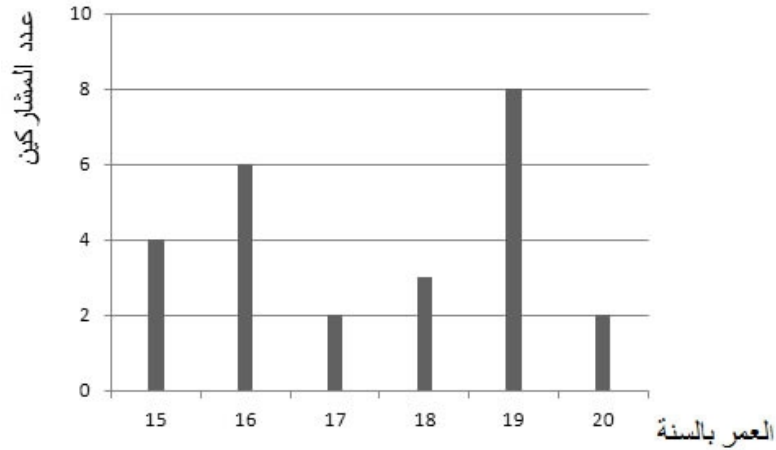


السلسلة الإحصائية ذات ميزة كمية منقطعة

استحضار :

1

يمثل مخطط العصيات أسفله توزع مشاركي نادي كرة القدم بأحد المعاهد الثانوية حسب أعمارهم.



العمر	عدد المشاركين

(1) أتمم الجدول الإحصائي :

(2) ما هو عدد المشاركين بالنادي ؟

(3) ما هو منوال هذه السلسلة ؟

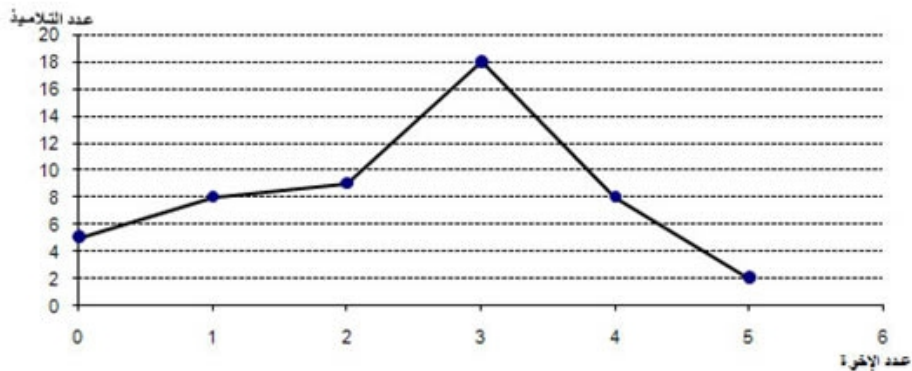
(4) ما هو مدى هذه السلسلة ؟

(5) ما هو المعدل الحسابي للأعمار ؟

(6) ما هي النسبة المئوية للمشاركين الذين أعمارهم 18 سنة ؟

2

يمثل الشكل التالي مضع التكرارات لسلسلة إحصائية متعلقة بتوزيع تلاميذ بقسمين سنة ثامنة حسب عدد الإخوة .



(1) ما هو العدد الجملي للتلاميذ ؟

(2) أتمم الجدول التالي :

5	4	3	2	1	0	القيمة : عدد الإخوة
						التكرار : عدد التلاميذ
						التواتر بالنسبة المئوية

(3)

أ- حدد منوال و مدى هذه السلسلة

ب- احسب المعدل الحسابي لهذه السلسلة



يمثل الجدول التالي توزيع 100 عائلة حسب عدد الأطفال

3	2	1	0	عدد الأطفال
20	40	30	10	عدد العائلات
				التواتر
				التواتر بالنسبة المئوية

(1) أكمل الجدول السابق .

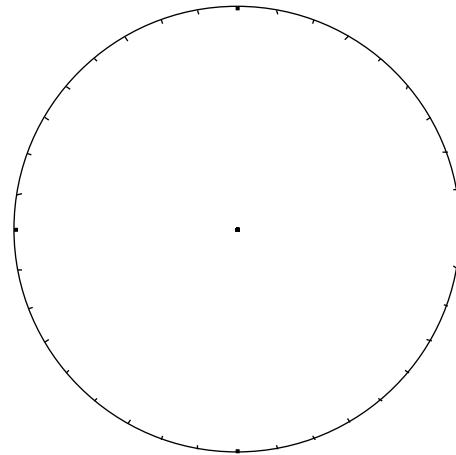
(2) أكمل المخطط الدائري التالي :

نسبة العائلات التي ليس لديها أطفال

نسبة العائلات التي لديها 1 طفل

نسبة العائلات التي لديها 2 أطفال

نسبة العائلات التي لديها 3 أطفال



(3) ما هي نسبة العائلات التي لها أكثر من طفل ؟

(4) ما هي نسبة العائلات التي لها أقل من 3 أطفال ؟



يمثل الجدول التالي توزيع عدد من العائلات حسب عدد الأطفال

3	2	1	0	عدد الأطفال
7	18	21	14	عدد العائلات
				التواتر بالنسبة المئوية

(1) أكمل الجدول السابق .

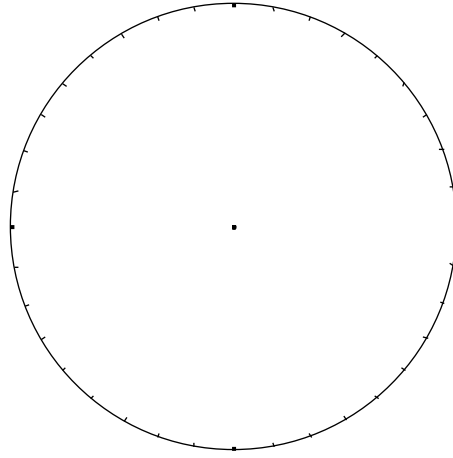
(2) أكمل المخطط الدائري التالي :

نسبة العائلات التي ليس لديها أطفال

نسبة العائلات التي لديها 1 طفل

نسبة العائلات التي لديها 2 أطفال

نسبة العائلات التي لديها 3 أطفال



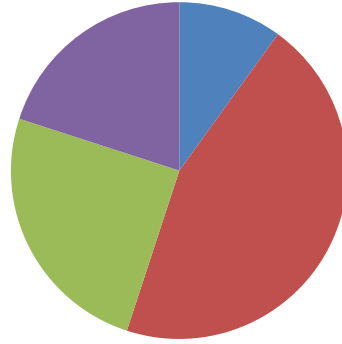
(3) ما هي نسبة العائلات التي لها طفل أو أكثر ؟

(4) ما هي نسبة العائلات التي لها أقل من 3 أطفال ؟

8M_0102

5

يمثل المخطط الدائري التالي توزيع 80 طفل حسب عدد " hand spinner " التي يكسبونها



- نسبة الأطفال التي ليس لديها HS
- نسبة الأطفال التي لديها 1 HS
- نسبة الأطفال التي لديها 2 HS
- نسبة الأطفال التي لديها 3 HS

(1) أكمل الجدول التالي :

عدد الـ HS	0	1	2	3
عدد الأطفال				
التواتر				
التواتر بالنسبة المئوية				

مضلع التكرارات - موّسط السلسلة :

6

جد موّسط كل سلسلة احصائية :

سلسلة 3						سلسلة 2						سلسلة 1						
27	21	16	12	8	3	القيمة	40	35	30	25	20	القيمة	110	90	85	65	50	القيمة
11	5	4	4	1	7	التكرار	9	8	3	4	6	التكرار	7	6	4	5	3	التكرار

7

يمثل الجدول التالي توزيع عدد من تلاميذ قسم بمدرسة إعدادية حسب المبالغ التي ينفقونها بالدينار خلال أسبوع .

القيمة : المبلغ بالدينار	1	1,5	2	3	5
التكرار: عدد التلاميذ	3	6	1	7	6

(1) اربط بسهم مكمّلا الجمل التالية :

- المنوال
- عدد التلاميذ الذين شملتهم الدراسة
- التكرار الجملي
- الفرق بين أكبر و أصغر مبلغ منفق في الأسبوع
- المدى
- المبلغ الذي ينفقه أكبر عدد من التلاميذ في الأسبوع

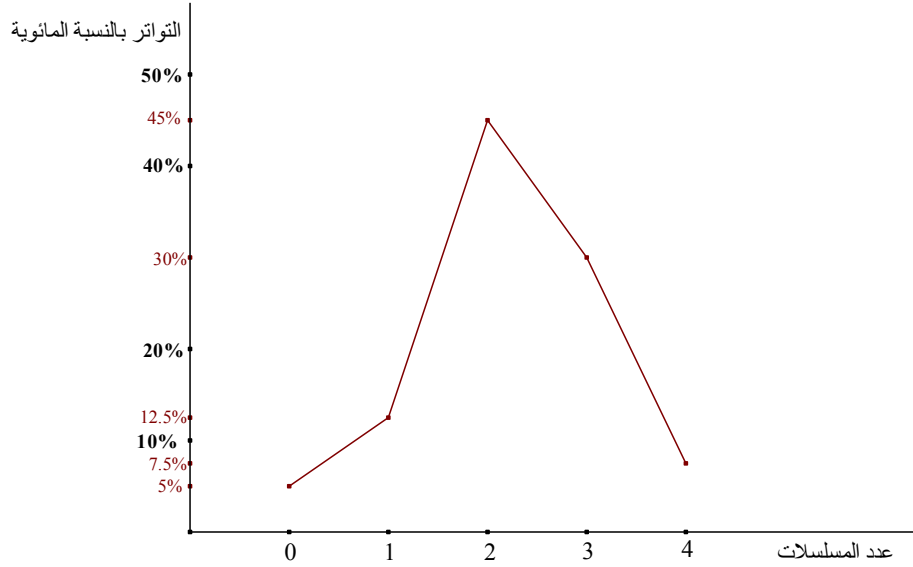
(2) ما هو موّسط هذه السلسلة الإحصائية ؟



(1) أكمل الجدول التالي الذي يمثل توزع 50 لاعبا لكرة القدم حسب عدد الأهداف المسجلة طوال 5 جولات .

عدد الأهداف	0	1	2	3
التواتر بالنسبة المئوية	28%	44%	16%	12%
عدد اللاعبين				

(2) تعنى دراسة بعدد المسلسلات التلفزية التي يتابعها 40 تلميذا . قَدِّمَت نتيجة الدراسة في شكل المخطط التالي :



- ما هو مدى و منوال السلسلة ؟
- ما هو المعدل الحسابي للسلسلة ؟
- ما هو موّسط السلسلة ؟
- ما هي نسبة التلاميذ الذين يتابعون 2 مسلسلات فأكثر ؟
- كم عدد التلاميذ الذين يتابعون أقل من 3 مسلسلات ؟